

ÚZEMNÍ PLÁN OBCE VŠERADOV

návrh územního plánu

LEGENDA :

STAV	NÁVRH	
		hranice současně zastavěného území obce
		hranice zastavitelného území obce

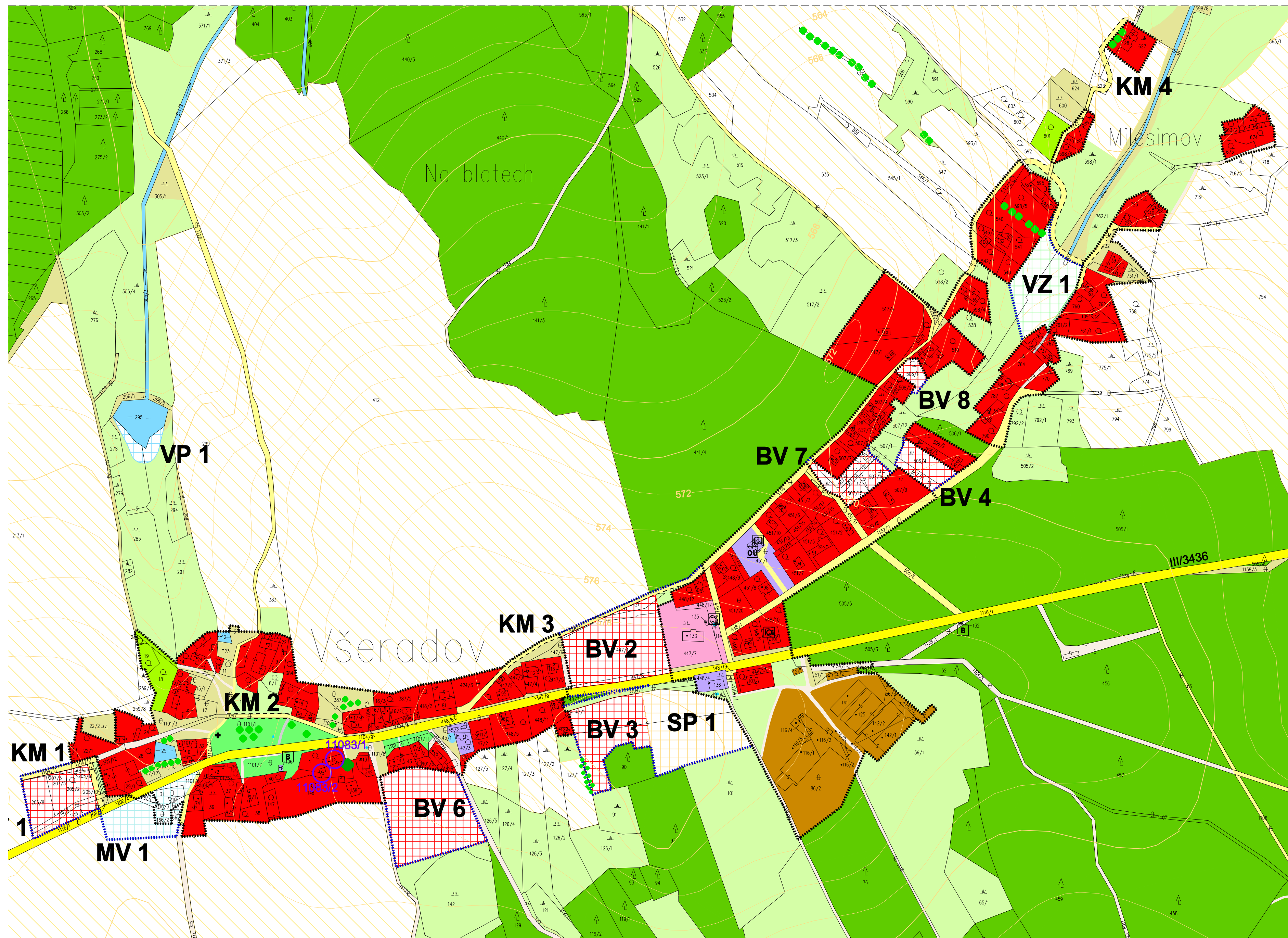
Zastavitelné území

		bydlení vesnického typu (BV)
		bydlení v bytových domech (BD)
		služby a vybavenost (SV)
		sportovní plochy (SP)
		živočišná výroba (ZV)
		malovýroba a podnikání (MV)
		technická infrastruktura (TI)
		silnice III. třídy (KS)
		komunikace místní (KM)
		komunikace účelové (KU)
		komunikace pěší (KP)

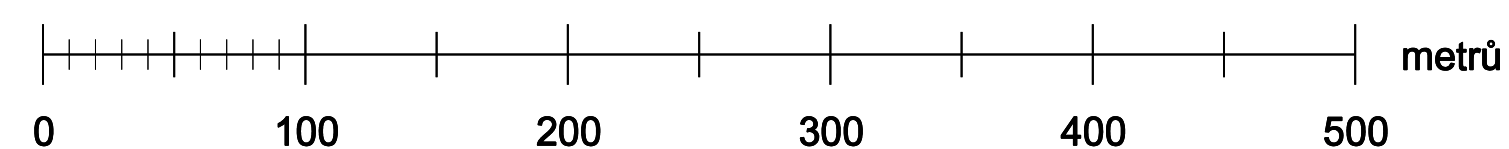
Nezastavitelné území

		veřejná zeleň (VZ)
		orná půda (OR)
		louky a pastviny (LO)
		zahrady a sady (ZS)
		lesy (LE)
		ostatní zeleň (OZ)
		vodní plochy a toky (VP)

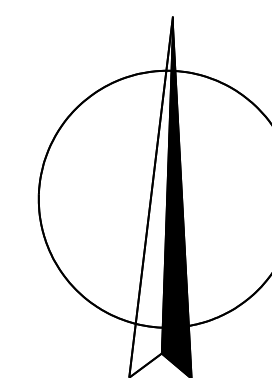
	zeleň soliterní a liniová
	významný strom
	památkově chráněné objekty
	kříže a pomníky
	obecní úřad
	knihovna
	restaurace
	autobusová zastávka
	telefonní budka



Měřítko 1:2880



FUNKČNÍ VYUŽITÍ ZASTAVĚNÉHO ÚZEMÍ



KADLEC K.K. NUSLE, spol. s r.o.				
Chaberská 3, 182 00 Praha 8 Tel., fax : 284 680 740, 284 680 750 e-mail: posta@kadleck.cz www.kadleck.cz				
Autortizovaný architekt: Ing. arch. Daniela Binderová	Vedoucí projektu:	Projektant:	Operátor:	
			Kateřina Benáková	
Pořizovatel: Městský úřad Hlinsko, odbor regionálního rozvoje	Objednatel: Obec Všeradov	Číslo smlouvy:	267/2004	
Město:	ÚZEMNÍ PLÁN OBCE VŠERADOV návrh územního plánu		Datum: 12. 2006	Výkres č.: 3
Název výkresu:	Funkční využití zastavěného území		Měřítko: 1 : 2880	Kopie č.: